

上島町サービス付き高齢者向け住宅普及 促進事業補助金交付要綱制定のお知らせ

高齢者が要介護状態となっても、住み慣れた上島町で安心して暮らすことを目的に、「サービス付き高齢者向け住宅」の補助金交付要綱を制定しました。

これは、上島町全域での地域バランスの取れた普及促進を図ることを目的に、実施事業者へ国の補助金に上乗せする町の補助制度です。

交付要件

- ① 高齢者生活支援施設を併設していること
- ② 要介護者の入居が可能であること。
- ③ 上島町民を優先して入居させること。

補助対象

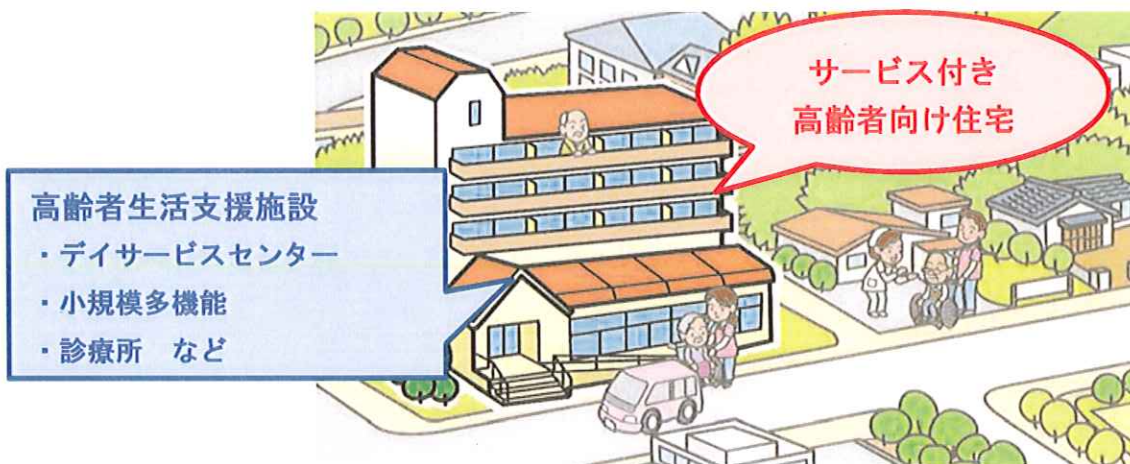
サービス付き高齢者向け住宅の新築に要する経費

補助額

国の補助金（サービス付き高齢者向け住宅整備事業補助金）の2分の1
※ただし、予算の範囲内

受付期間

随時



※「上島町サービス付き高齢者向け住宅普及促進事業補助金」に関するお問合せ先
〒794-2550 愛媛県越智郡上島町生名 621 番地 1
上島町役場 福祉部 健康推進課
(TEL)0897-76-3000 (FAX)0897-76-2375