



エンドウの栽培

エンドウの秋まき栽培は春先の晩霜により作柄が左右されるので、栽培する場所や種まき時期を早めないように注意しましょう。今回は春に収穫する豆類の代表であるエンドウの栽培ポイントについて解説します。

栽培のポイント

- 豆類は連作を避けます。同一場所で連作すると生育が悪くなります。(いや地)
- 乾燥、過湿を嫌い、良く肥えた土壌を好みます。
- 酸性土壌を嫌うので、苦土石灰等をまぶする必要があります。

品種

さやの平たい時期に収穫するサヤエンドウ、さやごと食べる丸さやのスナップエンドウ、実を食べる実エンドウがあります。



作型 (●種まき、■収穫)

| | 1月 | 2月 | 3月 | 4月 | 5月 | 6月 | 7月 | 8月 | 9月 | 10月 | 11月 | 12月 |
|-----------|----|----|----|----|----|----|----|----|----|-----|-----|-----|
| エンドウ(直まき) | | | | ■ | ■ | | | | | ● | ● | |

栽培管理

播種、播種間隔

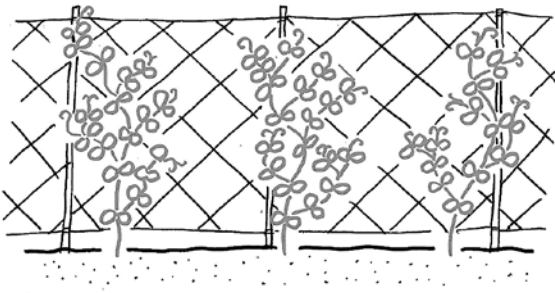
うね幅180cmに株間20〜25cmで、2粒ずつ1条に直にまきます。

施肥、播種後管理

植え付けの2週間前に10㎡あたり苦土石灰1kg、堆肥10kgをまいて耕うんします。

その1週間後に10㎡あたり高度化成肥料500gをまいて耕うん後、畝を作ります。

エンドウはつるが伸び始めたたら、ネット(目合いの



大きいもの)や竹(枝付き)を利用してつるの誘引を行います。(図参照)

追肥は3月下旬頃から、さやを確認して化成肥料を少量株の外側にまきます。

収穫

サヤエンドウ(平サヤ)は実が目立つ前に収穫します。

スナップエンドウは、実が太ってきたころ、さやがみずみずしいうちに収穫します。収穫が遅れると皮が硬くなるので、早めに収穫しましょう。

実エンドウは、さやにし

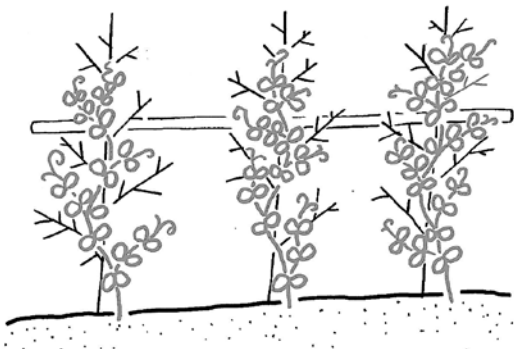


図 エンドウの誘引方法(春以降)

わがではじめ、実の太りが目立ってきたら収穫します。

病害虫防除

うどんこ病、ハモグリハエの被害の発生が多いので早めに防除しましょう。薬剤は指導機関の指導を受けてください。

看護師等の再就職相談会 参加者募集

問 申公益社団法人愛媛県看護協会 TEL 089-924-0848

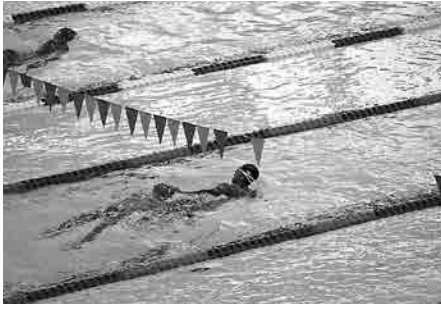
医療・福祉分野で働く看護師等の、無料再就職相談会を開催します。

対象 圏域の定年退職予定あるいは50代以上の現役看護職、未就職看護職求人側(中小規模病院・介護施設等で採用を予定する施設の代表)

参加費 無料

日時

- 11月9日(水) 13時〜15時30分/愛媛看護研修センター2階大研修室
- 11月10日(木) 13時〜15時30分/銅夢にいほま2階研修室



溺者搬送中!

上島町消防本部からは、水上種目の「溺者搬送」に、穂積消防副士長と池上消防副士長の両名が、愛媛県代表として...



絶妙なスタート!

Table with 3 columns: Name, Count, Total. Includes entries for 削名, 岩城, 魚島, 合計.

土砂災害等の被害状況

全国的に増加傾向... 台風の増加による...

住宅の裏、畑・山林、道路などの法面の土砂崩れ... 個人が発生しました。

梅雨前線による土砂災害について

6月の梅雨前線の停滞による大雨等により、町内において、多くの土砂災害が発生しました。



(左) 穂積消防副士長 (右) 池上消防副士長

出場し見事入賞を果たしました。今後も消防救助技術、体力及び精神力の向上を図り、現場活動に活かしてまいります。

加しているゲリラ豪雨や台風などによる集中豪雨により、土砂災害が発生する... 確認、自宅を不安や危険を感じた時には、崖から離れた場所や2階での滞在・就寝などを心がけ、災害の予防につとめましょう。



林野火災時の連携強化のために

8月26日(金)、弓削地区(弓削物揚場及び石灰山)において、林野火災時における消防活動の連携強化を目的とした、愛媛県消防防災航空隊と上島町消防署による合同訓練が実施されました。

Fire/Rescue/119 call box with contact info for Shima Town Fire Station



消火バケツ吊り上げ訓練



消火バケツへの給水訓練



隊員投入・回収訓練

媛県防災ヘリで吊り上げ、上空から散水する消火訓練や石灰山中腹への隊員投入、回収訓練を実施しました。今後も、更なる連携強化と技術の向上を図るため、各地区において訓練を実施していきますので、ご理解とご協力をお願いします。

Table of dispatch statistics for August 2016, including fire and rescue counts for various units.

平成28年8月31日現在